

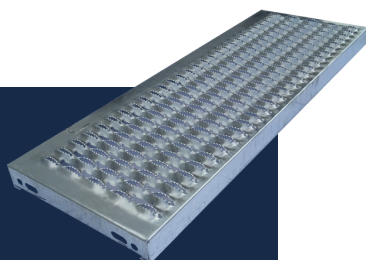


## Équipement d'une planteuse agricole avec les marches TOLPLUS

Dans le secteur agricole, la sécurité des opérateurs est essentielle. Boue, humidité, résidus végétaux... les conditions d'utilisation des machines imposent des équipements fiables et parfaitement adaptés. C'est dans ce contexte que Terrateck, spécialiste du matériel de maraîchage, a choisi les marches métalliques TOLPLUS MEISER pour équiper sa planteuse à mottes EZY-Plant. Une solution performante qui garantit adhérence, durabilité et sécurité au quotidien.

### MARCHE TOLPLUS

- **Excellente adhérence** même en condition extrême
- **Effet drainant** : pour un écoulement des liquides
- **Extrêmement robuste** pour supporter de lourdes charges



#### Installation

Planteuse à mottes  
EZY-Plant de Terrateck



#### Besoins

Produit antidérapant  
robuste et durable pouvant  
supporter de lourdes  
charges.



#### Produits utilisés

Marches antidérapantes  
TOLPLUS

## Solutions MEISER pour le projet

### Les marches TOLPLUS,

la solution antidérapante idéale pour les engins agricoles

#### Les avantages des marches TOLPLUS :

- Antidérapance maximale (classe R12) pour une sécurité optimale, même en conditions extrêmes.
- Effet drainant : évacuation rapide de l'eau, de la boue et des liquides.
- Résistance élevée : supporte les charges lourdes et les usages intensifs.
- Galvanisation à chaud : protection durable contre la corrosion.



**MEISER**  
PLANCHERS MÉTALLIQUES PERFORÉS

MEISER SARL  
ZA L'Alouette- 2101 route de Béthune  
62136 LESTREM

Tél : 03.21.64.75.43

Email : [lestrem@meiser.fr](mailto:lestrem@meiser.fr)

Web : [www.meiser-planchersmetalliques.fr](http://www.meiser-planchersmetalliques.fr)